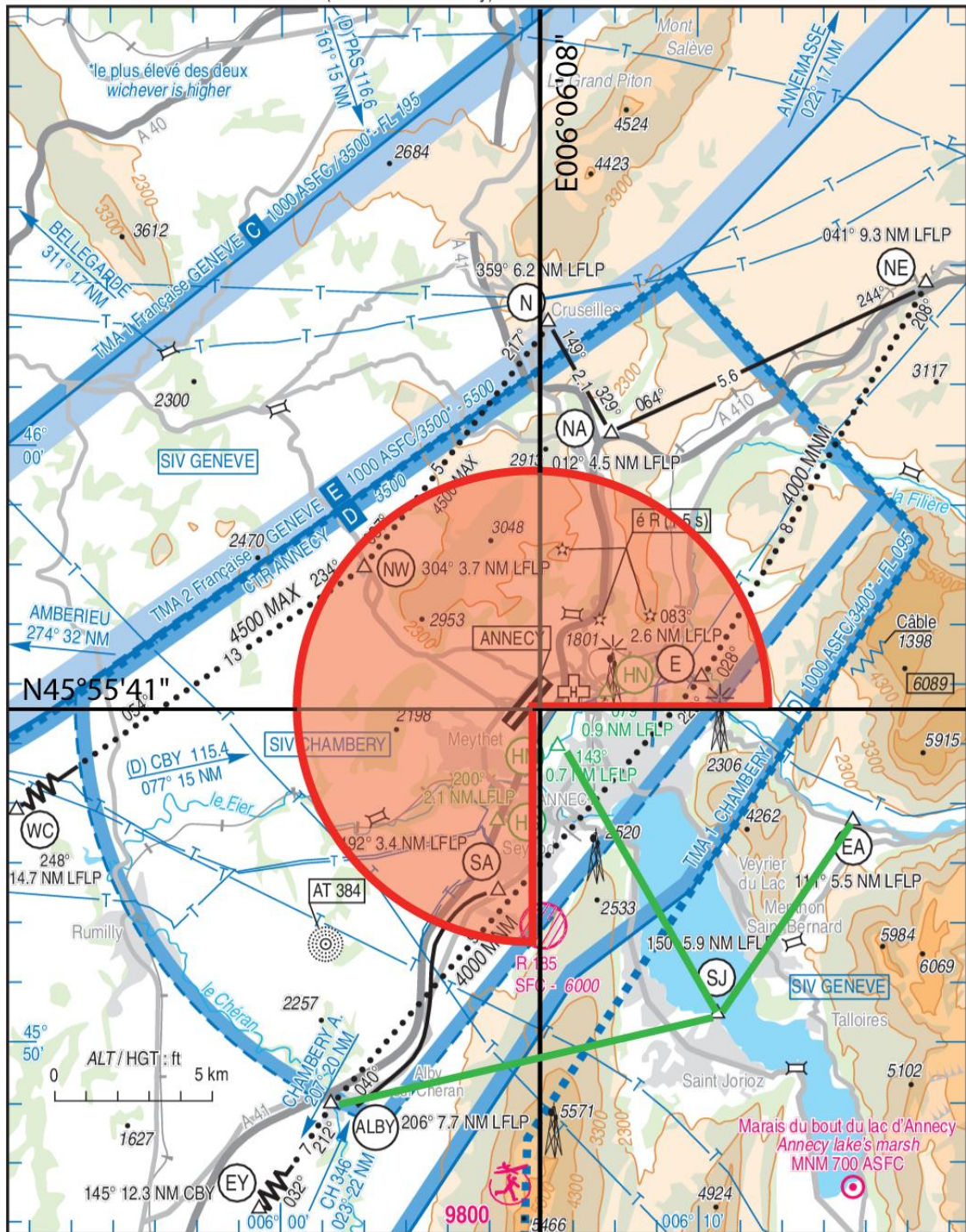


# APPROCHE Hélicoptère

Sauvetage et secoure à destination de la DZ sécurité civile

TWR: 118,200 MHz

DV: NE PAS CONTACTER



Sauf indication contraire de la TWR d'Anancy

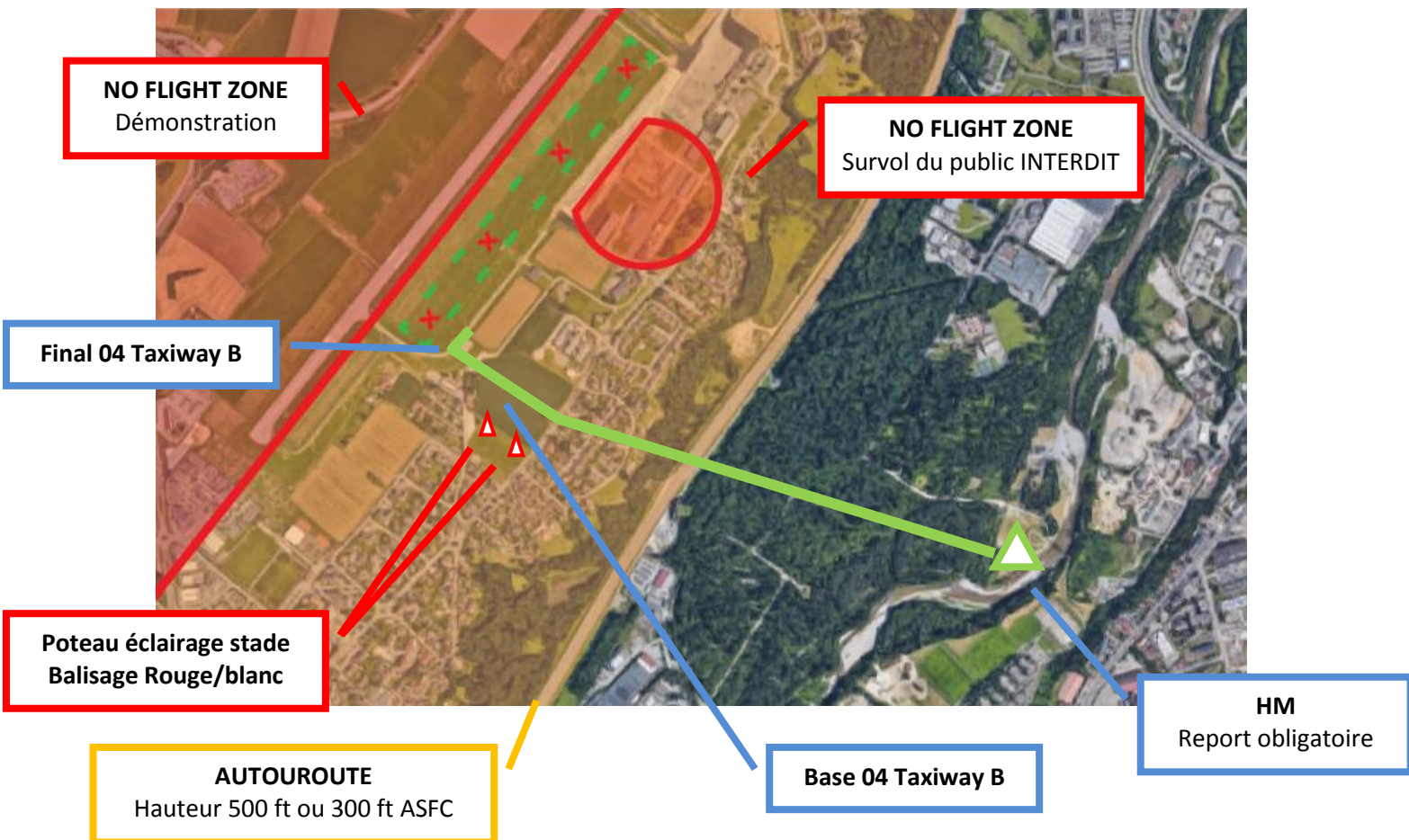
- 1) Approche via ALBY ou EA après contact avec TWR Anancy 118,200 MHz
- 2) Depuis SJ rejoignez le point HM
- 3) HM à **500ft ASFC MAXIMAL**
- 4) Respecter scrupuleusement la procédure circuit (ci-dessous) sauf indication du contrôleur TWR

## Procédure circuit Hélicoptère Taxiway Bravo

Sauvetage et secoure à destination de la DZ sécurité civile

TWR: 118,200 MHz

DV: NIL



---

### Attention

**Final INTERDIT sur l'axe de la gazon 04/22**

**Atterrissage: QFU 04**

**Décollage : QFU 22 puis virage le plus rapidement sur HM**

**Radio sur Fréquence TWR 118,200 MHz**

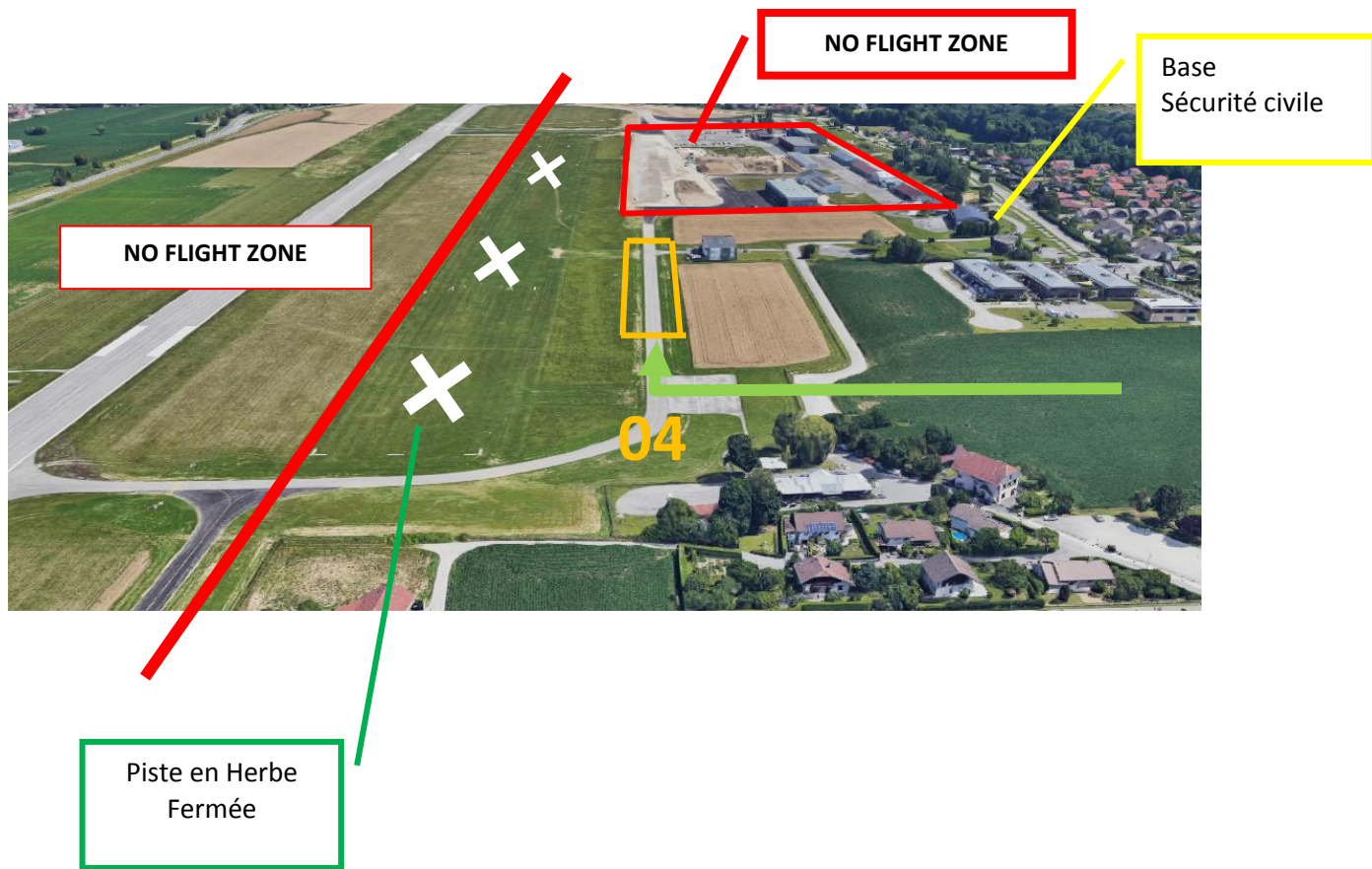
---

# Procédure atterrissage Hélicoptère Taxiway Bravo

## Sauvetage et secoure à destination de la DZ sécurité civile

TWR: 118,200 MHz

DV: NIL



# Procédure décollage Hélicoptère Taxiway Bravo

Sauvetage et secoure à destination de la DZ sécurité civile

TWR: 118,200 MHz

DV: 128,700 MHz ne pas s'annoncer sur cette fréquence, seul le DV vous appellera

